

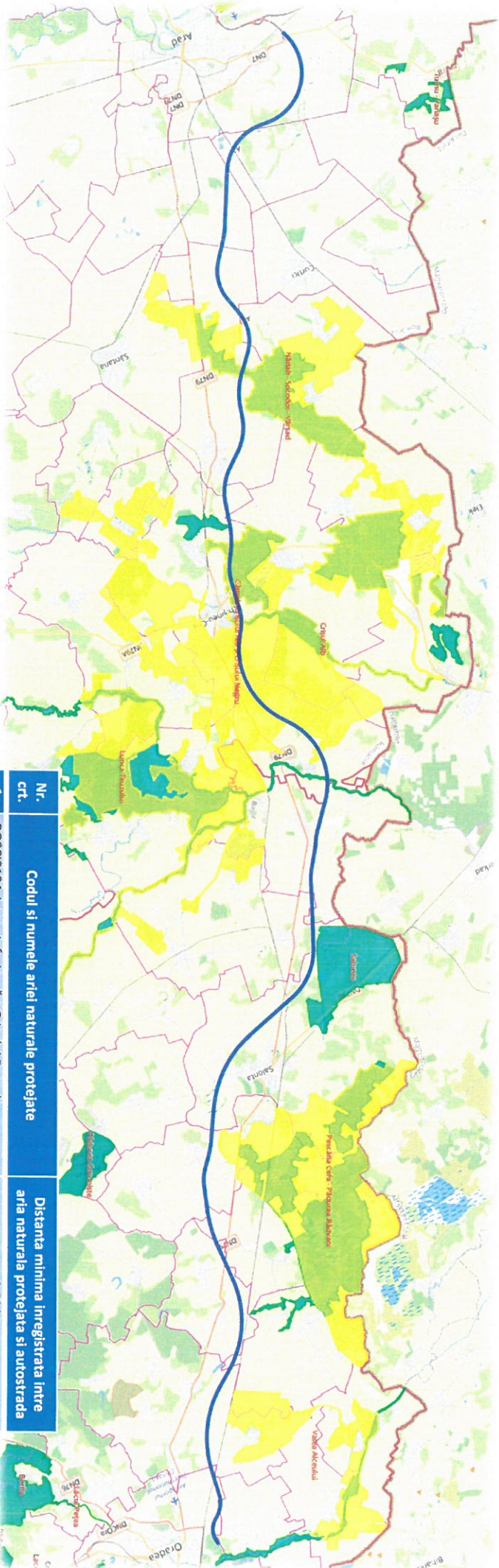


UNIUNEA EUROPEANĂ



Instrumente Structurale
2014-2020

Traseul Drumului Expres Arad – Oradea în raport cu arealele siturilor Natura 2000



Nr. crt.	Numele și codul ariei naturale protejate	Lungime aproximativă a proiectului desaturat în interiorul ariei naturale protejate
1	ROSCI0049 Crisul Negru	164,06 m
2	ROSPA0015 Câmpia Crisului Alb și Crisului Negru	15 696,95 m
3	ROSCI0048 Crisul Alb	230,54 m
4	ROSCI0231 Nădăb - Socodor - Vârșad	5 246,71 m

Nr. crt.	Codul și numele ariei naturale protejate	Distanța minimă înregistrată între aria naturală protejată și autostrada
1	ROSCI0104 Lunca Inferioară a Crisului Repede	0,88 km
2	ROSPA0103 Valea Alceului	1,1 km
3	ROSCI0267 Valea Roșie	9,0 km
4	ROSCI0050 Crisul Repede amonte de Oradea	8,1 km
5	ROSPA0123 Lacurile de acumulare de pe Crisul Repede	10,2 km
6	ROSCI0098 Lacul Peșea	7,3 km
7	ROSCI0025 Cefa	0,53 km
8	ROSPA0097 Pescăria Cefa - Pădurea Rădvanii	0,58 km
9	ROSCI0387 Salonta	0,23 km
10	ROSCI0155 Pădurea Goroniște	6,7 km
11	ROSCI0350 Lunca Teuzului	5,5 km
12	ROSCI0401 Turru - Varâșu	6,0 km
13	ROSCI0108 Lunca Mureșului Inferior	3,4 km
14	ROSPA0069 Lunca Mureșului Inferior	3,4 km

